

DOSSIER 1 : Choix du mode de financement adapté à la situation financière de l'entreprise

Annexes 1 à 4

Il vous est demandé de :

1.1 Présenter l'analyse fonctionnelle du bilan en tenant compte des remarques de Philippe Jacquelin (annexe 1) et évaluer la trésorerie nette.

1.2 Analyser la pertinence d'un recours à l'emprunt pour financer cette acquisition.

Voir fichier joint

DOSSIER 2 : Etude de faisabilité et planification d'une activité
Annexes 6 à 7

Il vous est demandé de :

2.1 Concevoir un outil de visualisation du calendrier du projet.

2.2 Communiquer vos conclusions sur la faisabilité du projet en termes de délai.

Travaux préparatoires

Implantation et traçage de la piste suivant les plans d'exécution

Décapage de la terre végétale et stockage pour reprofilage ultérieur du terrain de sport et des zones à végétaliser.

Réglage des entrées en terre. Les élèves de BAC PRO TP procèdent à un découpage soigné des entrées en terre afin de faciliter les travaux de reprofilage en fin de chantier.

Réglage du fond de forme à l'altitude projetée. Extraction des déblais et transport en zones de stockage en fonction de la nature des sols rencontrés (Terre végétale, arène granitique, mâchefers et/ou pouzzolane).

Contrôle altimétrique au niveau laser par balayage de points pris sur le fond de forme. Extraction des déblais et transport en zones de stockage.

Compactage du fond de forme à l'altitude projetée. Contrôles altimétriques et nettoyage des abords.

Opérations	sept-16	oct-16	nov-16	déc-16	janv-17	fev.2017	mars-17
Etudes de Conception	■						
Etudes préparatoires, commandes				■			
Travaux préparatoires (Bac Pro TP)			■				
Réalisation des travaux	Mobilisation générale des élèves volontaires pour la réalisation des travaux du 13 au 17 MARS 2017 ■						

Les travaux préparatoires : Il s'agit des travaux de démolition partielle, de drainage et de préparation de la plate-forme

Les terrassements : Il s'agit des travaux nécessitant des engins

La réalisation de la piste : Il s'agit de la phase la plus conséquente du projet.

L'étendue du chantier permet d'envisager une multiplication des postes de travail simultanés. Et c'est à cette période que ...

Etude de le l'existant :

L'état de surface : Le revêtement actuel est particulièrement érodé et bosselé, faisant apparaître des blocs rocheux et des ornières. Certaines zones sont entièrement gagnées par la végétation. Ces défauts de surface peuvent générer des blessures lors de l'utilisation et rendent la piste impraticable.

La piste actuelle mesure 430 m, elle n'est donc pas « normalisée » et cela perturbe les évaluations. L'état de surface ne permet pas le marquage des couloirs, ce qui perturbe l'organisation des courses.

Les bordures en limite de piste sont dégradées, faisant apparaître des blocs saillants potentiellement dangereux. Dans la partie sud, la piste longe le canal de dérivation du ruisseau dont les dalles de couverture sont partiellement effondrées.

Les terrains de sport sont situés dans la zone de convergence des eaux de ruissellement. Lors de violents orages, la piste est régulièrement inondée.

Le projet retenu :

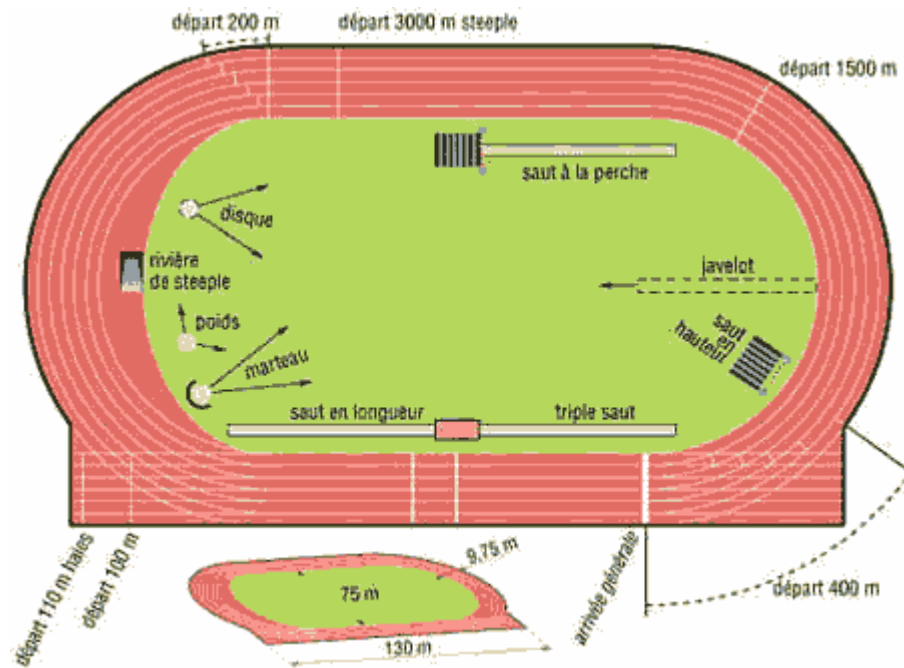
LA PISTE Une piste de 400 m de 6 couloirs de 1.22 m de largeur. Une ligne droite de 100m de 5 couloirs de 1.22m et une zone de décélération de 10 m. La délimitation de la piste par des bordures permettant d'installer un marquage permanent des repères. Le traitement des eaux de ruissellement pour améliorer l'exploitation de la piste.

L'INTÉGRATION AU SITE Conserver le terrain de rugby à l'intérieur de la piste. Conserver les aires de saut déjà réalisées. Proposer une solution d'éclairage pour une exploitation des installations de 8h à 18h en période hivernale. Intégrer un abri pour les remplaçants et entraîneurs.

Dans un premier temps les travaux projetés sont limités à la piste d'athlétisme. Du point de vue géométrique le projet reprend les besoins exprimés avec une piste de 400m à 3 couloirs et une ligne droite de 100m à 5 couloirs.

La structure est surélevée par rapport au terrain naturel permettant de réduire les risques de submersion de la piste. La structure permet également de réguler partiellement les eaux d'infiltration (couche drainante en granulats 20/40) et leur écoulement par l'intermédiaire de drains. Le revêtement

envisagé est en sable stabilisé, il pourra sans difficulté être remplacé ultérieurement par un revêtement plus sophistiqué.

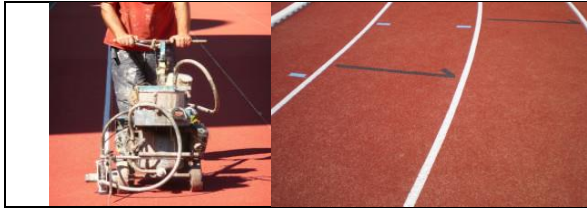


Les travaux préparatoires

- 4.1. Réaliser l'installation de chantier - Matérialisation du P.I.C 06/03 au 10/03/2017
- 4.2. Mettre en sécurité des zones de travaux - Matérialisation des zones de travaux. TP 06/03 au 10/03/2017
- 4.3. Mettre à disposition des matériels de l'établissement. - Contrôle de l'état des matériels. - Maintenance des matériels. 17/02/2017
- 4.4. Réceptionner les approvisionnements sous couche (gravier, sable et tout venant) - Contrôles des quantités et de la qualité. 17/02/2017
- 4.6. Planter - Implantation des terrassements (matérialisation par traçage au sol). - Implantation des réseaux (piquetage). - Implantation des bordures (fiches et cordeaux). Fin Travaux 10/03/2016
- 4.7. Démolir l'existant et Terrassement - Démolition des bordures. - Terrassements généraux et reprofilage. 10/03/2016 x
- 4.8. Réaliser les réseaux - Réalisation des drains et exutoires. - Pose des fourreaux. Travaux 10/03/2016 x
- 4.9. Poser les bordures. - Pose conformément aux plans. - Calage. Toutes les classes 13/03/2017 au 18/03/2017 x
- 4.10. Mettre en place le corps de piste. - Régalage. - Compactage. - Réglage. 13/03/2017 au 18/03/2017 x
- 4.11. Reprofiler les abords. - Régalage terre végétale. - Réglage

ANNEXE - La réalisation de la piste d'ATHLÉTISME EN RÉSINE POLYURÉTHANE PERMÉABLE – Les étapes de réalisation

	<p>NOVASPORT CONFORT :</p> <p>Agréé par LABOSPORT, NOVASPORT CONFORT est un revêtement constitué de deux couches souples superposées destiné à une utilisation scolaire. Sa 1ère couche est composée d'une couche noire coulée sur site sur laquelle nos équipes viennent couler au PLANOMATIC , une seconde couche rouge. Le revêtement étant perméable, son système drainant lui permet donc d'optimiser le temps de jeu et permet une utilisation plus intensive en rallongeant le temps de pratique et la pratique de l'athlétisme.</p> <p>Le revêtement NOVASPORT CONFORT est essentiellement utilisé pour les pistes d'athlétismes extérieures de compétition et pistes d'élan.</p> <p>Utilisation : Scolaire Perméabilité : Perméable Type de lames : couche Noire + couche rouge Hauteur du système : > 12 mm</p>
	<p>Mélange de la résine et des granulats</p>
	<p>Réalisation du revêtement et coulage des bandes de la piste grâce au PLANOMATIC</p>
	<p>Talochage des jonctions des bandes de coulage Compactage Piste avant traçage</p>



Traçage à l'aide de la machine à tracer

TABLEAU DES TACHES A REALISER – ANTERIORITES

Tâches	Libellés tâches	Durée estimée en jours	Tâches antérieures
A	Réalisation de l'installation du chantier en conformité avec le Plan de chantier préétabli	3	
B	Mise en sécurité des zones de travaux - Matérialisation des zones de travaux et métrage.	1	A
C	Recherche des matériels : tractopelle camion benne. Comparaison des offres-	0.5	A
D	Evaluation des besoins comparaison des offres et commande des approvisionnements sous couche (gravier sable et tout venant) et autres fournitures	0.5	B
E	Réception des approvisionnements sous couche (gravier, sable tout venant, ciment) et autres fournitures (drain évacuations) sur zones de stockage - Contrôles des quantités et de la qualité.	0.5	D
F	Livraison des matériels par prestataires : tractopelle, camion benne	0.5	C
G	Implantation des terrassements (matérialisation par traçage au sol). - Implantation des réseaux (piquetage). - Implantation des bordures (fiches et cordeaux).	3	F
H	Démolition de l'existant et Terrassement - Démolition des bordures. - Terrassements généraux et reprofilage. Evacuation des gravats	5	G
I	Réalisation des réseaux - Réalisation des tranchées pour la pose des drains des caniveaux, du réseau électrique et évacuation des eaux. - Pose des gaines et réseau pluvial.	3	H
J	Pose des bordures conformément aux plans. – Calage des bordures.	3	I
K	Mise en place du corps de piste (sous-couche). – Régalage (égalisation). - Compactage. – Réglage et finition du support de sous-couche.	5	J
L	Reprofilage les abords. - Régalage de la terre végétale. – Réglage et finition	3	K
M	Evaluation des besoins selon métrage et commande du revêtement NOVASPORT : granulats résine peinture	1	K
N	Location de la machine à mélange, du compacteur et de la machine à tracer auprès des prestataires – comparaison des offres	0.5	K
O	Réception des approvisionnements : granulats, résine et peinture – contrôles quantité et qualité	0.5	M
P	Livraison des matériels machine à mélanger, compacteur et machine à tracer	0.5	N
Q	Mélange de la résine et des granulats	5	P
R	Réalisation du revêtement et coulage des bandes de la piste	5	Q

S	Talochage des jonctions des bandes de coulage	5	R
T	Compactage Piste avant traçage	5	R
U	Traçage à l'aide de la machine à tracer	3	T

DOSSIER 3 : Bilan des actions de communication institutionnelle

Annexes 8et 9

Cf corrigé Clean 18

Doc	Action	Cible	Forme de la communication institutionnelle	Objectif	Message	Fréquence	Coût	Indicateur
1	Page Facebook	Public abonné à Facebook	Web Réseaux sociaux	Informé sur les actualités	Remerciements des partenaires	Régulier	Temps passé négligeable	<ul style="list-style-type: none"> • Nombre de j'aime : 46 • Cœur de cible non touché
3	Participation au salon des maires et des collectivités	Décideurs des collectivités locales	Événements	Se faire connaître	Présentation de l'entreprise et ses prestations	Une fois par an	4 000 €/an	<ul style="list-style-type: none"> • Coût/visiteur : 0,00025 € • 30 234 visiteurs décideurs des collectivités locales • 100 % du cœur de cible visée et nombreux • Notoriété
4	Site web	Tout public	Web	Se faire connaître Site vitrine	Présentation de l'entreprise et ses prestations		300 €/an	<ul style="list-style-type: none"> • Cœur de cible ? • Incontournable compte tenu de la cible • Nombre de visites
5	Partenariat Club basket	Partenaires institutionnels	Sponsoring	Montrer son implication au niveau local	Image citoyenne	Une fois/an	600 €/an	<ul style="list-style-type: none"> • 100 % cœur de cible • notoriété
Q3.1 sujet	Journée démonstration technique pistes d'athlétisme	Décideurs collectivités	Relation publique	Démontrer la compétence in situ	Informations sur les normes et vue in situ des performances techniques	10 villes : 10 fois	800 euros/jour née Soit 8 000 €/an	<ul style="list-style-type: none"> • Coût/contact=26,66 /contact • 100 % du cœur de cible est touché
Total annuel							12 900 €	

Ne sont pas retenus les communications commerciales suivantes : Doc 2, 6 et 7

Ce corrigé n'est qu'une proposition :

- Accepter que l'objectif et le message soient traités ensemble.

Valoriser la candidate ou le candidat qui n'aurait peut-être pas eu le temps de traiter toutes les actions mais aurait parfaitement compris ce qui était attendu

Dossier 4

Afin de faciliter la communication avec ses clients et ses prospects, Isabelle Desrue a créé, il y a quelques années, une petite application de Gestion de la Relation Client (GRC) basée sur un Système de Gestion de Bases de Données Relationnelles (SGBDR).

Cette base de données a notamment pour objectif de :

- fidéliser les clients qui ont déjà acheté des machines ;
- réaliser les devis demandés par les prospects ;
- organiser des opérations de promotions afin d'inciter les prospects à commander des machines.

Isabelle Desrue souhaiterait connaître la nature de chaque client (mairie, entreprise, communauté de communes, association, etc.) afin de réaliser des opérations promotionnelles spécifiques à chaque type de client.

L'**annexe X** présente le schéma de la base de données de l'entreprise. Un extrait des tables de la base de données vous est fourni en **annexe Y**.

Travail à faire :	
4.1	Proposer une évolution du schéma relationnel pour répondre au besoin exprimé par Isabelle Desrue. Ne présenter que la ou les relations modifiée(s).

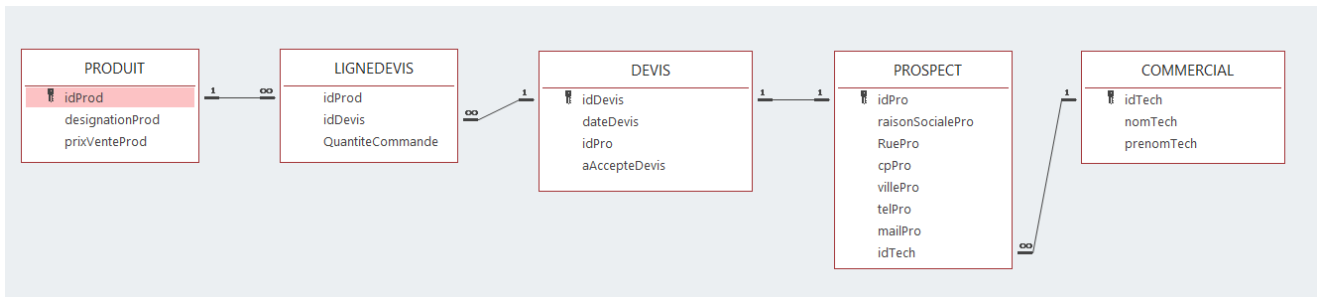
Philippe Jacquelin et Isabelle Desrue ont participé au salon des maires et des collectivités locales qui s'est tenu Porte de Versailles à Paris du 19 au 21 novembre 2019.

Durant le salon, les prospects ont renseigné une fiche sur le stand afin que Clean 18 puisse récupérer leurs coordonnées. À l'issue du salon, certains de ces prospects ont demandé un devis.


Isabelle Desrue souhaiterait relancer les prospects qui ont demandé un devis après le salon mais qui n'ont pas encore accepté le devis proposé.


Travail à faire :	
4.2	Préciser quelles informations sont nécessaires (tables, champs, conditions...) afin de répondre à la demande d'Isabelle Desrue.

Annexe X : Schéma relationnel de la base de données commerciale



Légende :

 : Clé primaire

 : Contrainte d'intégrité référentielle

Annexe Y : Extraits des tables de la base de données commerciale

COMMERCIAL		
idTech	nomTech	prenomTech
T1	ROMER	Paul
T2	KEYNES	John
T3	SMITH	Adam
T4	RICARDO	David
T5	FRIEDMAN	Milton
T6	MARX	Karl
T7	HAYEK	Friedrich
T8	SAMUELSON	Paul

PRODUIT		
idProd	designationProd	prixVenteProd
AM10	Anti-Mousse 10 L	12,00 €
AM20	Anti-Mousse 10 L	20,00 €
AM25	Anti-Mousse 25 L	22,00 €
CM2B	Care Max CM2B	4 500,00 €
SC	SportChamp	7 300,00 €
TB2	TurfBoy TB2	3 800,00 €
TMD	TurfMuncher TM 2000D	6 200,00 €

DEVIS			
idDevis	dateDevis	idPro	aAccepteDevis
1	25/11/2019	8	Non
2	18/10/2019	4	Non
3	29/12/2019	11	Oui
4	11/10/2019	6	Non
5	16/10/2019	9	Non
6	03/10/2019	5	Oui
7	05/11/2019	4	Oui
8	14/12/2019	8	Non

LIGNEDEVIS		
idProd	idDevis	QuantiteCommande
AM10	4	10
AM20	4	6
AM25	8	12
CM2B	1	2
CM2B	2	1
SC	1	2
TB2	5	2
TMD	4	1
TMD	1	1

PROSPECT							
idPro	raisonSocialePro	RuePro	cpPro	villePro	telPro	mailPro	idTech
1	Auchan	RN 40	59760	Gde-Synthe	03 85 85 55 55	auchan@orange.fr	T1
2	L'andouillette	rue Lamartine	18000	Troyes	03 11 71 67 92	andouillette@free.fr	T3
3	Le parapluie	rue du Collège	15000	Aurillac	04 19 73 25 93	leparapluie@sfr.fr	T2
4	Destruel Philippe	rue de l'égalité	46000	Cahors	05 13 81 32 44	destrueljp@orange.fr	T5
5	SA Carlier et Fils	rue d'En Haut	06000	Nice	04 02 15 48 75		T4
6	Lehman Sylvie SARL	rue Mitterrand	63000	Clermont-Fd	04 14 56 66 66	lesylvie@numericable.fr	T7
7	Michelin	bd des pistes	63000	Clermont-Fd	04 11 22 92 97	info.michelin.fr	T7
8	Mairie de Rennes	place de la Mairie	35000	Rennes	02 85 85 48 48	creperierennes@free.fr	T8
9	Maire de Strasbourg	place de l'Etoile	67000	Strasbourg	03 14 55 56 69		T5
10	Dupont SARL	av St Exupéry	50000	Lille	03 15 66 87 42	dupont@orange.fr	T2
11	Mairie de Maroilles	Place de la Mairie	59550	Maroilles	03 13 64 12 73	defroidmont@free.fr	T1
12	Le Ptit Jaune	Route d'Aix	13000	Marseille	04 19 37 00 04		T4
13	Mairie de Bourges	11 rue Rimbault	18000	Bourges	02 13 44 24 42	intermarche18@free.fr	T3
14	Le Grand Rouge	rue du Collège	33000	Bordeaux	05 84 56 21 45		T6
15	Biscuiterie Colonna	rue de Paris	59400	Cambrai	02 07 27 04 01	colonna@orange.fr	T8